

CONTRATO TECNICO ANEXO

DynamO Theatre
FALSA PARTIDA
Espectáculo para clowns de teatro

FICHA TECNICA

EL PROGRAMADOR SE COMPROMETE A:

- 1- Asegurarse que **una persona responsable** permanezca en el lugar de la representación desde la llegada de la compañía hasta su salida del teatro.
- 2- Prever una escena sólida de **7.90 mt. de ancho, 6.10 metros de profundidad y 3.65 metros de alto.**
- 3- **Poner a disposición de la compañía: 3 técnicos para montar las luces, ajustar la sonorización y realizar el desmontaje.**
- 4- Prever un período mínimo de **cuatro horas (4 hs.)** antes del espectáculo para el montaje de la escenografía, instalación de luces y ajuste de intensidades.
Es necesario del mismo modo, prever **dos horas (2 hs.)** de preparación para los comediantes (que se realiza en la misma escena) antes de cada función, lo que hace un total de **seis horas (6) antes de la representación.**

Prever **una hora (1 hr.)** después de la presentación para el desmontaje de la escenografía.

5- Necesidades:

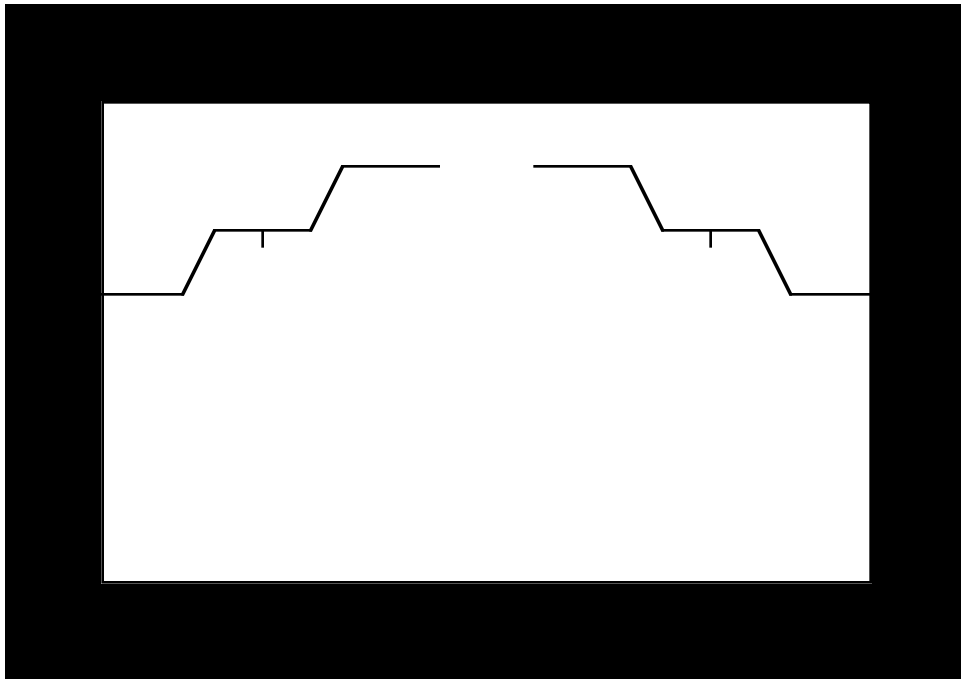
Un lector doble de CD standard
Un micro SM58 ou SM 57 ubicado en la regie
Dos micros "SM 58, según la sala
Un micro de tipo PCC, según la sala
Una consola de 8 entradas y 4 salidas
2 parlantes de sala y la amplificación necesaria
Dos (2) monitores de escena y la amplificación necesaria
El cableado apropiado.

6- Proveer del equipo de luces- incluyendo 5 Iris o gobos (ver plano anexo)

FALSA PARTIDA

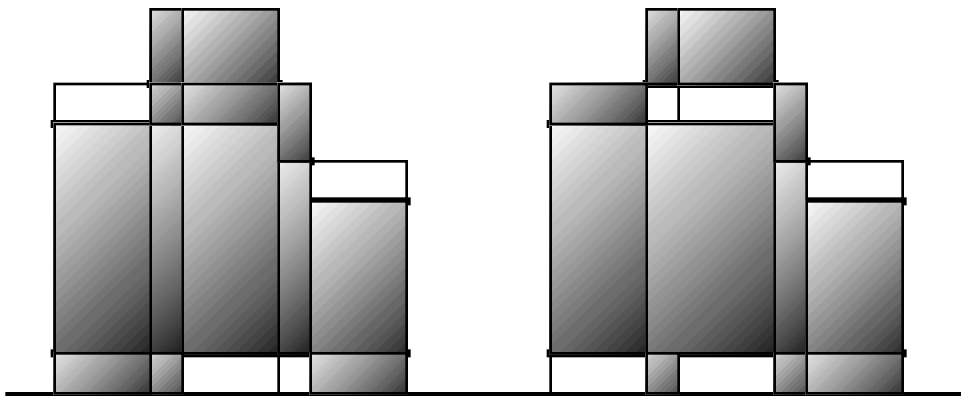
decoración

DynamO Théâtre



Escala:
1/4" = 1'0"

Tela de algodón pintado (4.88 mt x 6.10 mt.) pegado al piso con "caméra tape" negro.



2 biombos en tela de algodèon y en madera. Los dos biombos giran sobre un centro situado en el cnetre de cada uno.
La altura màaxima de los biombos es de 2.44 mt.

FALSA PARTIDA

DynamO Théâtre
Tel: (514) 274-7644 / Fax: (514) 274-1034

FEUILLE EFFETS / LINE SET SHEET

No de Gradateur / Dimmer Nb.	No de Canal / Channel Nb.	Quantité / Quantity / Cantidad	Type d'instrument / Kind of instrument / Tipo de instrumente	Position sur perche / Line set / Posición en la barra	Couleur / Color		Zone / FX
					Rosco	Lee	
	1	1	Elipsoidal 25/50	Lx 1	304	152	
	2	1	Elipsoidal 25/50	Lx 1	304	152	
	3	1	Elipsoidal 25/50	Lx 1	304	152	
	4	2	Par 1kw Medium	Lx 1	357	180	
	5	2	Par 1kw Medium	Lx 2	357	180	
	6	2	Par 1kw Medium	Lx 1	15	179	
	7	2	Par 1kw Medium	Lx 2	15	179	
	8	1	Elipsoidal 25/50	Lx 1	372	202	
	9	1	Elipsoidal 25/50	Lx 1	372	202	
	10	1	Elipsoidal 25/50	Lx 1	372	202	
	11	1	Elipsoidal 25/50	Lx 1	372	202	
	12	1	Fresnel 1kw	Lx 3	93	219	
	13	1	Fresnel 1kw	Lx 3	93	219	
	14	1	Fresnel 1kw	Lx 3	89	89	
	15	3	Quartz (Cie / Co)	piso	O / W	O / W	
	16	3	Quartz (Cie / Co)	piso	15	179	
	17	1	Par 1kw Medium	piso	27	106	
	18	1	Fresnel 1kw	piso	O / W	O / W	
	19	1	Fresnel 1kw	piso	O / W	O / W	
	20	1	Elipsoidal 25/50	Lx 1	372	202	
	21	1	Elipsoidal 25/50	Lx 1	O / W	O / W	
	22	1	Par 1kw Medium	Lx 2	383	195	
	24	1	Iman (Cia)	Circuito de piso			
	25	1	Iman (Cia)	Circuito de techo			