

ANNEXE

DynamO Théâtre FAUX DÉPARTS / Spectacle pour clowns de théâtre

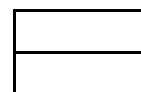
FICHE TECHNIQUE

LE DIFFUSEUR S'ENGAGE À :

1. S'assurer qu'**une personne responsable** soit sur les lieux de la représentation et y demeure dès l'arrivée et jusqu'au départ de DynamO Théâtre.
2. Prévoir une scène solide de **26' (7,90m) de largeur par 20' (6,10m) de profondeur et d'une hauteur de 12' (3,65m)**.
3. **Fournir l'aide de trois (3) techniciens pour monter l'éclairage et ajuster la sonorisation ainsi que pour le démontage.**
4. Prévoir une période minimum de **quatre (4) heures** avant le spectacle, pour le montage du décor, le réglage des éclairages et les intensités.
Il faut également prévoir **deux heures (2 heures)** de préparation pour les comédiens avant chaque représentation pour un total de **6 heures de préparation avant un spectacle.**

Prévoir **une (1) heure** après le spectacle pour le démontage du décor.

5. Fournir :
Un lecteur double de disques compacts standard
Un micro SM 58 ou SM 57 placé à la régie
Deux micros SM 58 – selon la salle
Un micro de type PCC – selon la salle
Une console appropriée (8 entrées - 4 sorties)
Des haut-parleurs de salle et l'amplification nécessaire
Deux (2) moniteurs de scène et l'amplification nécessaire
Le filage approprié
6. Fournir l'équipement d'éclairage – incluant 5 Iris (voir plan en annexe).
7. Prévoir une loge chauffée et propre pour deux (2) personnes, avec **miroirs, toilettes et eau courante à proximité de la scène.**



8. Fournir de l'eau en bouteille (2 litres par interprète), des breuvages froids non alcoolisés (jus) pour les interprètes et les techniciens deux heures avant chaque représentation.
9. **S'assurer qu'il y ait un sac de glace sur place (en cas de blessure), derrière la scène pendant toute la durée du spectacle.**
10. Fournir le stationnement pour une camionnette de type Econoline.
11. **Fournir les plans du théâtre et de la scène à la signature du contrat (au moins 12 semaines avant la première représentation).**

SIGNÉ À _____, QUÉBEC, CE

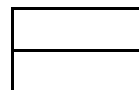
L'ARTISTE

LE DIFFUSEUR

M. Patrice Saint-Pierre
Directeur de la diffusion
DynamO Théâtre

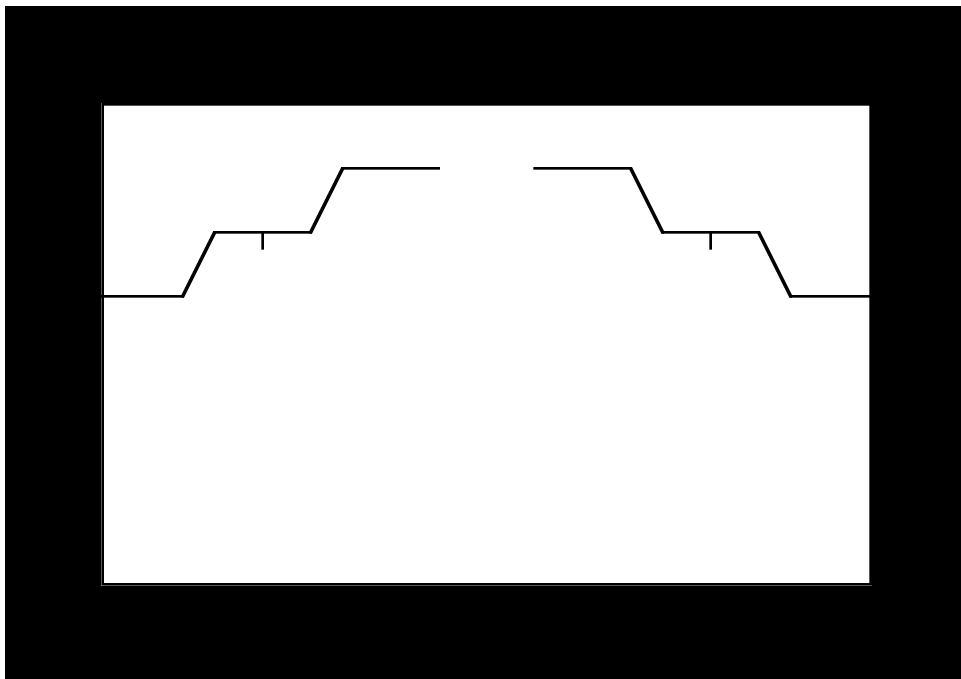
Directeur technique

Directeur technique pour Faux Départs : **Chloé Besner**
cbesner@dynamotheatre.qc.ca
Tél: (514) 274-7644
Fax: (514) 274-1034



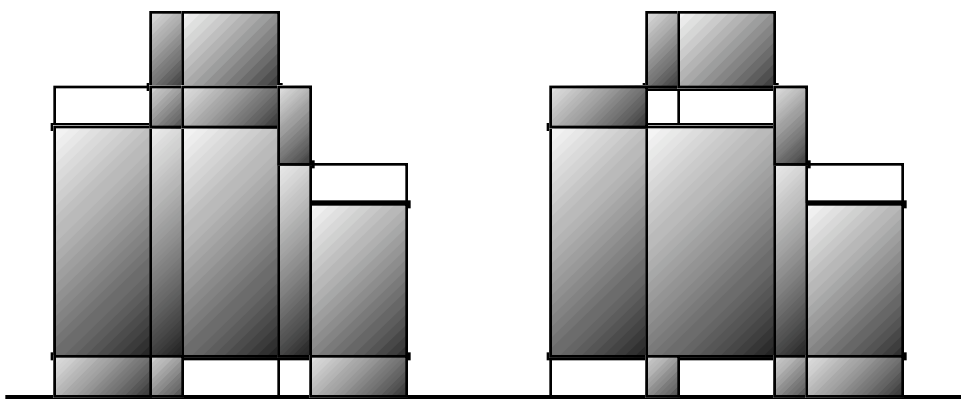
FAUX DÉPARTS = MISSTART DÉCOR / SET

DynamO Théâtre



Échelle/Scale:
1/4" = 1'0"

Toile de coton peinte 16' x 20' (488 cm x 610 cm) collée au sol par du "caméra tape" noir.
Painted canvas 16' x 20' (488 cm x 610 cm) taped to the floor with black camera tape.



2 séries de paravents en toile de coton peinte et en bois massif. Les 2 paravents tournent sur un axe situé au centre de ceux-ci.

La hauteur maximum des paravents est de 8' (244 cm).

2 sets of cotton and wood folding screens . The two screens revolve around an axis located in the middle of each one. The maximum height is 8' (244 cm).

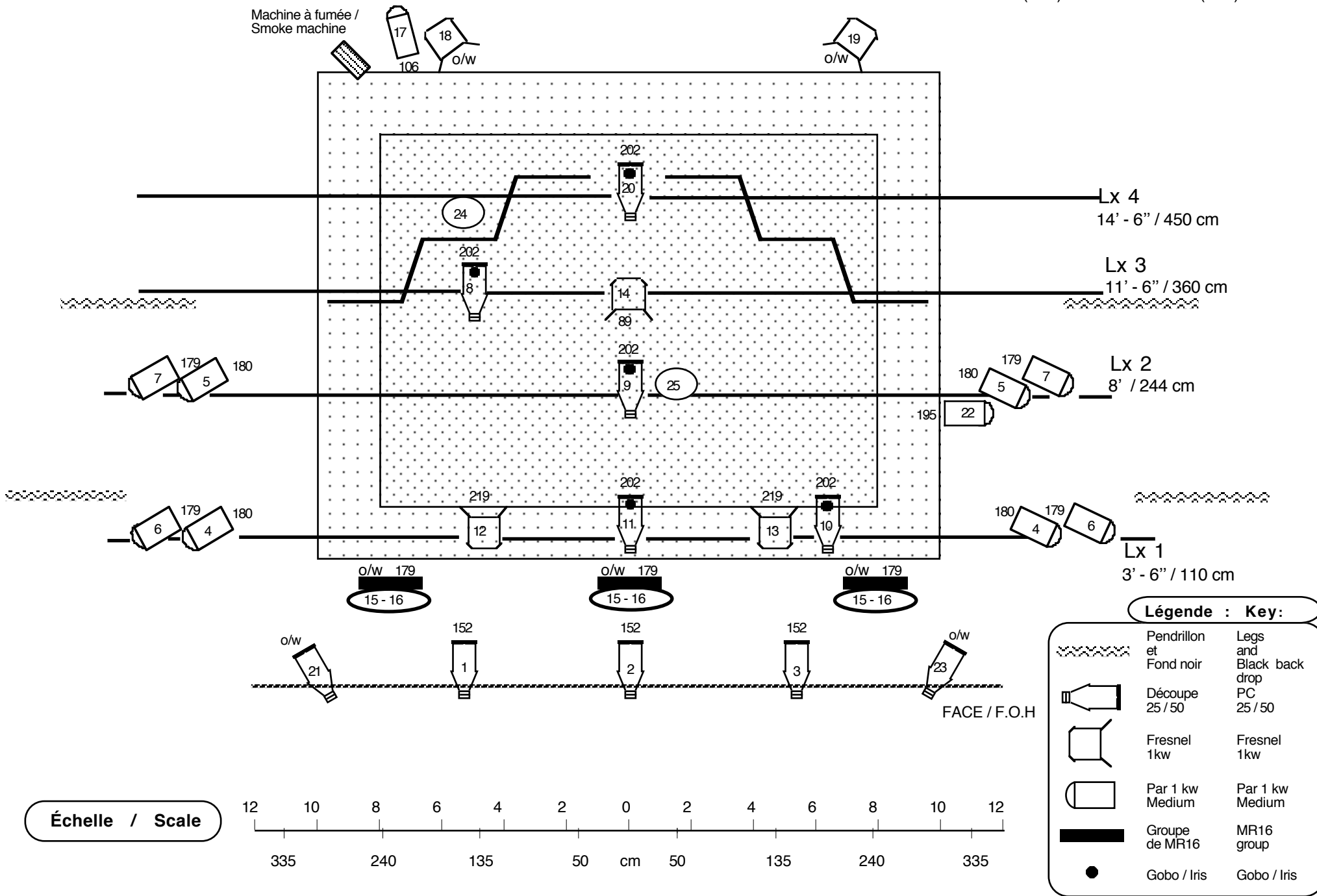
FAUX DÉPARTS - MISSTART

Plan d'éclairage / Light Plot

DynamO Théâtre

Tél. : (514) 274-7644 / Fax : (514) 274-1034

Machine à fumée /
Smoke machine



FAUX DÉPARTS - MISSTART

DynamO Théâtre
Tél: (514) 274-7644 / Fax: (514) 274-1034

FEUILLE EFFETS / LINE SET SHEET

No de Gradateur / Dimmer Nb.	No de Canal / Channel Nb.	Quantité / Quantity	Type d'instrument / Kind of instrument	Position sur perche / Line set	Couleur / Color		Zone / FX
					Rosco	Lee	
	1	1	Découpe 25/50	Lx 1	304	152	
	2	1	Découpe 25/50	Lx 1	304	152	
	3	1	Découpe 25/50	Lx 1	304	152	
	4	2	Par 1kw Medium	Lx 1	357	180	
	5	2	Par 1kw Medium	Lx 2	357	180	
	6	2	Par 1kw Medium	Lx 1	15	179	
	7	2	Par 1kw Medium	Lx 2	15	179	
	8	1	Découpe 25/50	Lx 1	372	202	
	9	1	Découpe 25/50	Lx 1	372	202	
	10	1	Découpe 25/50	Lx 1	372	202	
	11	1	Découpe 25/50	Lx 1	372	202	
	12	1	Fresnel 1kw	Lx 3	93	219	
	13	1	Fresnel 1kw	Lx 3	93	219	
	14	1	Fresnel 1kw	Lx 3	89	89	
	15	3	Quartz (Cie / Co)	Au sol / Floor stand	O / W	O / W	
	16	3	Quartz (Cie / Co)	Au sol / Floor stand	15	179	
	17	1	Par 1kw Medium	Au sol / Floor stand	27	106	
	18	1	Fresnel 1kw	Au sol / Floor stand	O / W	O / W	
	19	1	Fresnel 1kw	Au sol / Floor stand	O / W	O / W	
	20	1	Découpe 25/50	Lx 1	372	202	
	21	1	Découpe 25/50	Lx 1	O / W	O / W	
	22	1	Par 1kw Medium	Lx 2	383	195	
	24	1	Aimant / Magnet (Cie / Co)	Circuit au sol / Floor Circuit			
	25	1	Aimant / Magnet (Cie / Co)	Circuit plafond / Grid Circuit			